

Activ'Projet

Orientation professionnelle

Réf : ORI/ACP3

N° CARIF : Sans objet

Informations principales

Public :

Demandeurs d'emploi ayant besoin ou le désir de changer de métier.

Prérequis :

Prérequis techniques pour un parcours réalisé en tout ou partie à distance :

- posséder un téléphone et un ordinateur connecté à Internet,
- être équipé(e) d'une webcam et d'une carte son fonctionnelles.

Prix :

Sans frais pour le bénéficiaire de la prestation

Financement :

Prestation financée par Pôle Emploi

Durée :

8 à 12 semaines

Certification(s) proposée(s) :

Non certifiant

Objectifs :

- Déterminer son profil de compétences en cartographiant ses acquis professionnels et extra-professionnels, ses caractéristiques personnelles
- Se projeter dans un ou plusieurs projets professionnels
- Identifier ses besoins en formation en lien avec les projections dégagées
- Elaborer un plan d'action précis d'atteinte de ses objectifs à court et moyen termes.

Dates de session :

Entrées et sorties permanentes

Lieu de formation :

Consulter les lieux de nos prochaines sessions sur notre site internet

Information collective :

Pas d'information collective

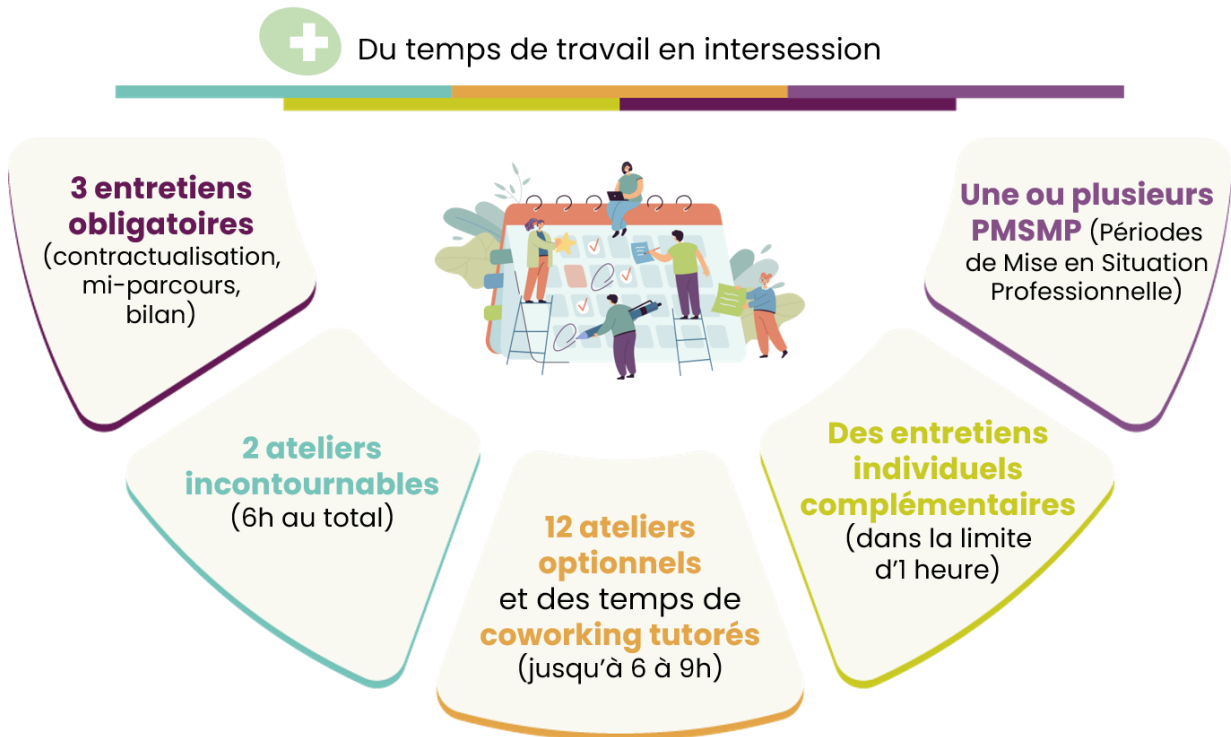
Contacts et renseignements

Merci d'adresser vos demandes de formation à formation@insup.org

Programme de formation

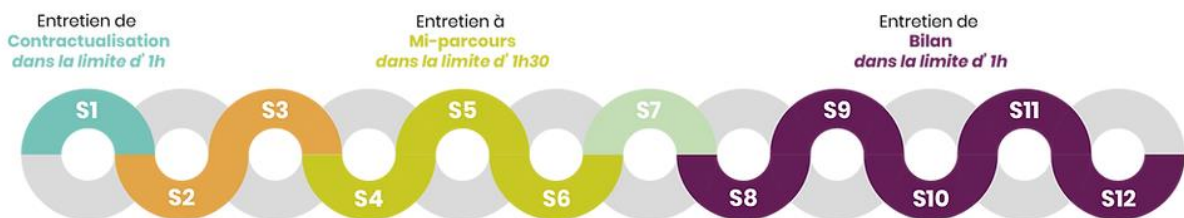
Organisation générale de la prestation :

Activ'Projet est un parcours de 8 à 12 semaines rythmé par 3 entretiens obligatoires avec un conseiller référent unique.



3 entretiens obligatoires jalonnent votre parcours :

Intervenant à des moments clés de votre accompagnement, ces temps d'échange individuels ont pour visée de faire le point sur vos attentes et vos avancées et d'ajuster la prestation en conséquence, au fil de l'eau. Si besoin des entretiens complémentaires peuvent être mobilisés dans la limite d'1h.



Des ateliers ciblés et à la carte pour vous accompagner dans votre démarche :

La prestation Activ'Projet propose jusqu'à 14 ateliers thématiques d'une durée de 3 heures chacun. Cette offre est construite "à la carte" * pour vous permettre de vous concentrer uniquement sur les problématiques qui vous sont propres.

* sauf 2 ateliers incontournables



Tester ses représentations grâce à la PMSMP !

Dans le cadre de votre prestation Activ'Projet, vous avez la possibilité de réaliser une à plusieurs PMSMP (1 à 2 jours minimum).

i Les Périodes de Mise en Situation Professionnelle ont plusieurs finalités. Selon votre situation, elles peuvent vous permettre de :

- casser vos représentations sur un secteur, un métier ;
- découvrir un environnement de travail ;
- vous confronter à des situations de travail réelles ;
- confirmer un projet professionnel ;
- initier une démarche de recrutement.

Modalités de la formation

Modalités d'entrée en formation

- **Inscription libre à partir de son espace Pole Emploi** ou bénéficier d'une prescription de son référent emploi
- Délais d'accès de 1 à 3 semaines
- [L'INSUP garantit aux personnes en situation de handicap l'accessibilité à la prestation](#)

Modalités d'accueil et moyens techniques

- [Connaitre les modalités d'accueil de l'établissement de votre choix :](https://www.insup.org/nos-centres-insup/)
- Modalité à distance : une plateforme de formation à distance est mis à votre disposition tout au long du parcours. Disponible 24h/24 et accessible sur ordinateur ou tablette, cet outil numérique vous propose une pédagogie riche : cours vidéo et interactifs, exercices, tests, quizz, études de cas, évaluations, forum, espace collaboratif etc.

Modalités pédagogiques

- Planification adaptée à vos besoins et définie au démarrage
- Suivi du travail et accompagnement individualisés réalisés par une équipe pédagogique experte.
- Prestation comprenant trois entretiens obligatoires et s'articulant autour de **quatre thématiques**
- Modalités techniques et pédagogiques reposant sur des situations d'apprentissage variées disponibles en présentiel au centre de formation, en distanciel (E-learning) ou sous forme mixte (Blended learning).

Modalités de validation

Il vous sera remis en fin de prestation :

- de votre profil de compétences synthétisant vos compétences, votre parcours et vos projets
- d'un bilan final présentant la faisabilité du ou des projets identifiés