

INSUP Formation Cenon

Délégation Territoriale **INSUP Bordeaux Métropole**

11 rue du 8 mai 1945,
33500 CENON

Tél : 05.57.80.07.49

Courriel : bdxmetropole@insup.org

Télécopie : 05.57.80.07.36

Descriptif des locaux



Accueil administratif | Quantité : 1

Equipé de 2 ordinateurs, 2 postes téléphoniques, 1 fax, 1 copieur imprimante/scanner (espace de 13 m²).

Bureau individuel | Quantité : 2

Equipés chacun d'un ordinateur portable et d'un téléphone. Possédant une capacité d'accueil de 4 personnes chacun (13 m²).

Salle de formation | Quantité : 3

Equipées chacune d'un tableau blanc. Possédant toutes une capacité d'accueil de 16 personnes (25 m²).

Salle informatique | Quantité : 1

Equipées chacune de 10 postes informatiques, de 2 imprimantes HP en réseau, 1 tableau blanc (25 m²). En complément, 10 ordinateurs portables ACER et / ou 15 tablettes numériques ACER peuvent être mis à disposition.

Espace ressources | Quantité : 1

Equipé de 3 postes informatiques, 2 téléphones, 1 imprimante (13 m²).

Espace stagiaires | Quantité : 1

Equipé d'un distributeur de boissons, d'un réfrigérateur, d'un micro-ondes, de chaises et de tables.

Plateau(x) technique(s)

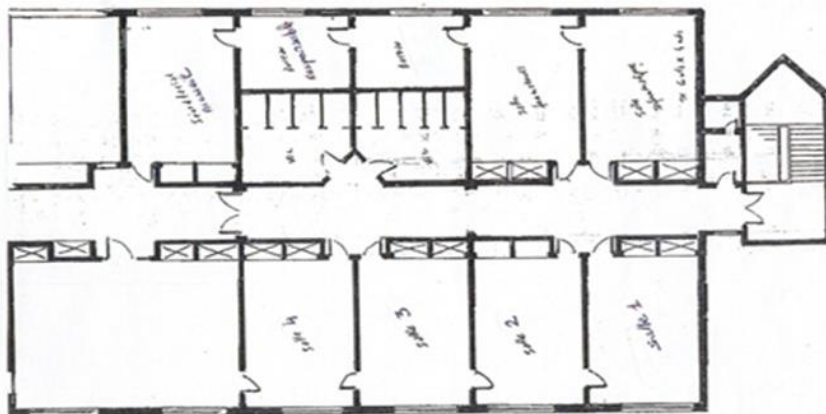
Plateau technique 1 | Formation Métiers de la Vente



Equipement |

- Caisse enregistreuse
- Pièces et billets de monnaie factices -3 étagères 0.81 m de largeur – 5 tablettes
- Produits épicerie, bazar, DPH présents en magasin
- PAP – Accessoires Gondoles
- 3 étagères avec représentation d'un stock de produits en réserves : cartons
- Série de photos prises en réserves portant sur la préparation, le rangement, les réassorts, la manutention et l'acheminement des marchandises
- Série de photos portant sur des mises en scène de produits, des présentations de promotions et des exemples de PLV en magasin

Plateau technique 2 | Formation Métiers de la Propreté



Equipement :

- Matériel entretien manuel
- Matériel entretien mécanisé
- Consommables

Modalités d'accès

Accessibilité transports en commun

- **Bus ou Car** | Ligne 32 - Arrêt Rubens à 10 mètres
- **Tram** | Ligne C - Arrêt Porte de Bourgogne à 500 mètres
Ligne A (Direction Floirac Dravemont) - Arrêt Jean ZAY à 500 mètres
- **Train** | Gare de Bordeaux Saint-Jean à 6500 mètres

Accessibilité parking

- Etablissement ne possédant pas de places de parking
- Places de stationnement gratuite à proximité

Accessibilité personnes à mobilité réduite

Etablissement accessible aux personnes à mobilité réduite :

- Locaux équipés d'un ascenseur
- Sanitaires adaptés aux personnes à mobilité réduite (fauteuil roulant)
- Place de parking handicapé située à proximité de l'établissement

Restauration

- Possibilité de déjeuner sur place au moyen de la salle et des équipements mis à disposition
- Plusieurs possibilités à proximité des locaux (50 à 1000 mètres)